

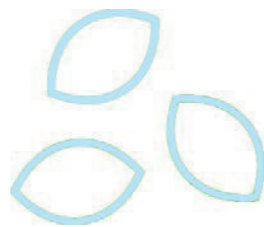
# Tjänster i LM<sup>2</sup>

## Inloggning med BankID

Vissa tjänster kommer att kräva inloggning med BankID. Ett sådant exempel är **finansiell spannmåls-handel**. I ett senare skede, när den nya **ekonomi-portalen** lanseras, kommer också denna att kräva inloggning med BankID. Därmed skapar vi en säkrare webbtjänst.

## Finansiell spannmålshandel

Du kan köpa och sälja spannmål finansiellt, direkt mot en av världens största råvarubörser, MATIF-börsen i Paris. Detta inkluderar ingen fysisk handel med spannmål, utan är bara ett verktyg för att kunna säkra ett pris. Det ger dig en unik möjlighet att hantera din affärsrisk och, om du lyckas väl, ta del av värdet vid en prisuppgång.



## Maskinöversikt

Här samlar vi alla dina maskiner och redskap som finns registrerade i Lantmännen samt unik information som t ex instruktionsböcker. Knutet till respektive maskin kommer också finnas en tjänst för att beställa reservdelar i Lantmännen Maskins e-handel.



## Boka service & verkstadstid

Enkelt och snabbt kommer du att kunna skicka iväg en förfrågan om att boka tid för service eller reparation. Uppgifter om den valda maskinen följer med i det mail som genereras till verkstaden, och verkstaden kan sedan kontakta dig för tidsbokning.



## Rolltilldelning

Du kan dela ut unika behörigheter till olika personer i din verksamhet. T ex att revisorn enbart skall ha tillgång till den information som rör ekonomidelarna i LM<sup>2</sup> medan driftschefen kanske ska kunna se allt.

## Beställa foder via mobila enheter

Att mobilanpassa e-sales har varit angeläget och därför har utvecklingen av tjänsten gått snabbt. Redan nu är tjänsten tillgänglig för samtliga lantbrukare som loggar in via Mina Sidor. Du kan beställa foder både från dator, mobil och surfplatta.

## Meddelanden

Vi bygger en smartare och mer flexibel meddelandetjänst. De meddelanden som inkluderas i tjänsten är dels ett antal leverans-meddelanden (t ex leverans av foder, gödning, utsäde etc), dels en leveransplan.



# Registrera dig!

I Lantmännens nya portal LM<sup>2</sup> samlas alla dagens digitala tjänster och en rad nya under ett och samma paraply för att öka användarvänligheten och tillgängligheten till data och information. Allt för att göra det enklare för dig.

## Vilka är fördelarna för dig som lantbrukare?

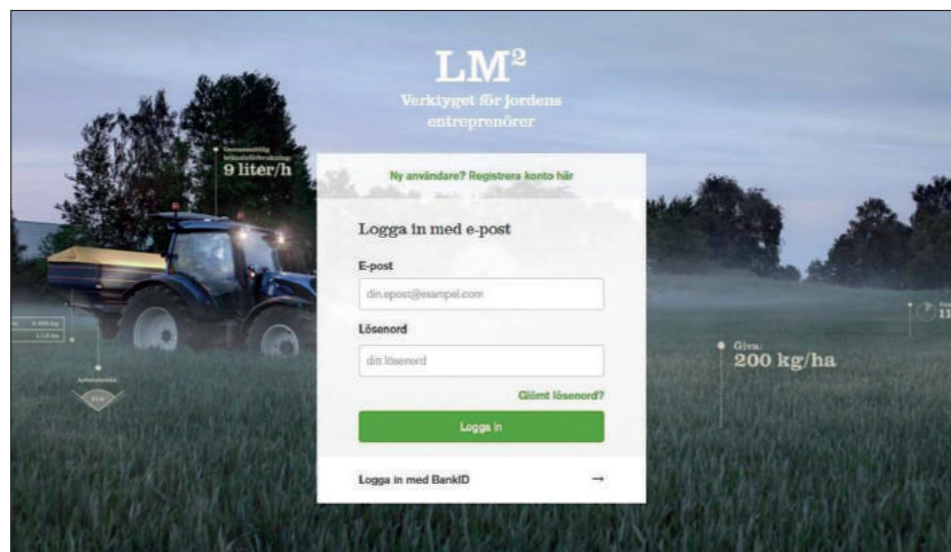
- LM<sup>2</sup> ger en överblick över den egna gården, från maskininnehav till växtodling och foderinköp.
- Du behöver bara logga in på ett ställe för att komma åt samtliga tjänster.
- Nya smarta tjänster ger dig möjlighet att använda ny data för att kunna fatta bättre faktabaserade beslut och därmed öka din lönsamhet.

Så här gör du!

# Registrera dig så här!

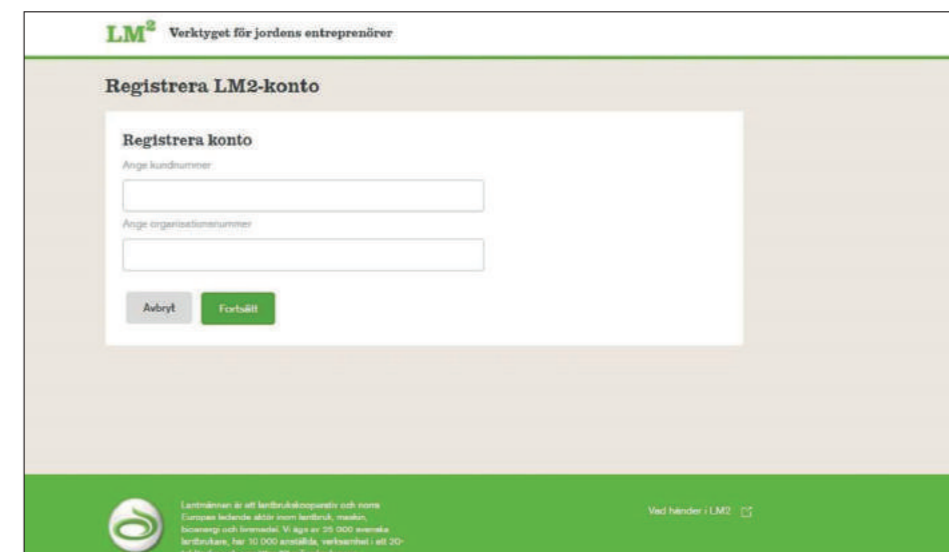
1

Skriv in adressen <https://lm2.lantmannen.com> i din webbläsare och klicka på länken för att registrera nytt LM<sup>2</sup>-konto.



2

Skriv in kundnummer och organisationsnummer (format: 650101-1234) och klicka på Nästa.



3

Logga in med mobilt BankID eller BankID på fil.



4

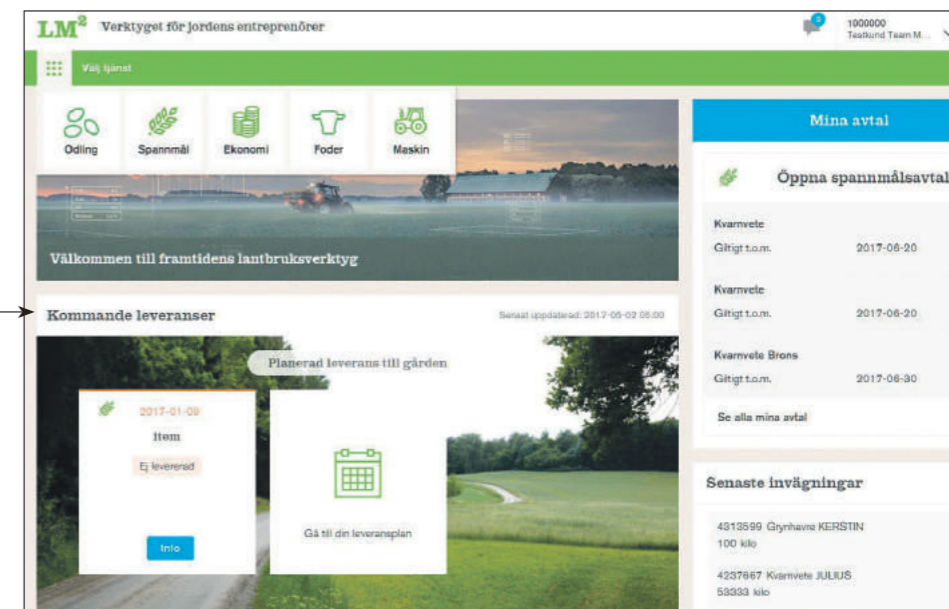
Fyll i uppgifter om din användare (mobilnummerformat: +4671234567) och klicka på Nästa.

5

Ett tillfälligt lösenord skickas till din e-postadress, vänta 15 minuter innan du klickar på länken.

6

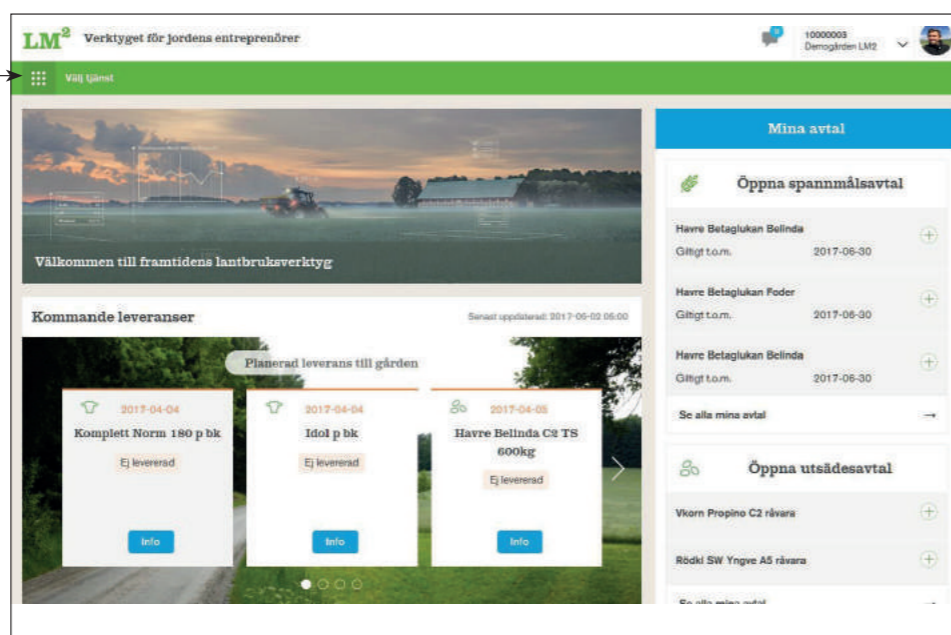
Klicka på länken och logga in <https://lm2.lantmannen.com>



<https://lm2.lantmannen.com>

7

När du klickar här så hittar du länkar till övriga flikar:  
Odling  
Spannmål  
Ekonomi  
Foder  
Maskin



8

Gör följande inställningar:  
Byt lösenord under:  
Mitt konto – Min profil – Ändra lösenord  
Välj hur du vill bli aviserad under:  
Meddelande (pratbubbelikonen) – Meddelandeinställningar.

9

Nu är du klar att börja använda LM<sup>2</sup>. Behöver du hjälp eller har frågor i samband med registreringen är du välkommen att kontakta Nästusupporten på 0771-111 222, knappval 4.